



---

Veritas Eläkevakuutuksen  
tulokatsaus 2008





## Vakuutusliike



## Vakuutusliike - avainluvut

	2008	2007	%
Vakuutusmaksutulo, milj. €	335,4	305,7	9,7
Maksetut eläkkeet ja muut korvaukset, milj. € <sup>1)</sup>	276,8	248,0	11,6
TyEL-palkkasumma, milj. €	1 255,3	1 131,1	11,0
YEL-työtulosumma, milj. €	230,8	228,8	0,9
TyEL-vakuutuksia	8 034	7 949	1,1
TyEL-vakuutettuja	52 807	46 235	14,2
YEL-vakuutuksia	13 479	13 960	-3,4
Eläkkeensaajia	24 289	23 074	5,3
Eläkevarat <sup>2)</sup> , milj. €	1 666,1	1 921,9	-13,3
Siirto asiakashyvityksiin, milj. €	3,0	6,0	-50,8
% TyEL-palkkasummasta <sup>3)</sup>	0,2	0,5	

1) Tuloslaskelman maksetut korvaukset ilman korvaustoiminnan ja työkyvyn ylläpitotoiminnan hoitokuluja.

2) Vastuovelka + arvostuserot.

3) Sisältää osuuden rinnakkaisvakuutuksesta



## Sijoitukset



## Sijoitusjakauma (käyvin arvoin)

	31.12.2008		31.12.2007		31.12.2006	
	M€	%	M€	%	M€	%
Lainasaamiset <sup>1)</sup>	23,8	1,4	16,2	0,9	20,0	1,2
Joukkovelkakirjalainat <sup>1) 2)</sup>	830,6	50,6	722,2	38,8	688,2	39,8
sisältää korkorahastoja	235,6		237,9		129,0	
Muut rahoitusmarkkinavälineet ja talletukset <sup>1) 2)</sup>	130,4	7,9	130,7	7,0	66,5	3,8
sisältää korkorahastoja	0,0		0,0		0,0	
Osakkeet ja osuudet	301,8	18,4	700,9	37,6	644,2	37,2
Kiinteistösijoitukset <sup>3)</sup>	355,1	21,6	293,5	15,8	310,8	18,0
sisältää kiinteistörahastoja	45,9		6,9		1,7	
<b>Sijoitukset yhteensä</b>	<b>1 641,6</b>	<b>100,0</b>	<b>1 863,5</b>	<b>100,0</b>	<b>1 729,8</b>	<b>100,0</b>

Joukkovelkakirjasalkun modifioitu duraatio

4,9

1) Sisältää kertyneet korot.

2) Korkorahastoista pitkän koron rahastot sisältyvät joukkovelkakirjalainoihin ja lyhyen koron rahastot muihin rahoitusmarkkinavälineisiin.

3) Sisältää niiden sijoitusrahastojen osuudet ja sijoitukset niihin rinnastettaviin yhteissijoitusyrityksiin, jotka sijoittavat kiinteistöihin ja kiinteistöyhteisöihin.

## Sijoitustoiminnan nettotuotot (käyvin arvoin)

	Sijoitusten netto- tuotot, käyvin arvoin <sup>1)</sup> M€ 2008	Sitoutunut pääoma <sup>2)</sup> M€ 2008	Tuotto -% sitoutuneelle pääomalle 2008	Tuotto -% sitoutuneelle pääomalle 2007	Tuotto -% sitoutuneelle pääomalle 2006
Lainasaamiset	0,4	19,7	2,0	4,6	4,7
Joukkovelkakirjalainat <sup>3)</sup>	-2,2	732,4	-0,3	1,0	2,6
sisältää korkorahastoja	-2,3	237,9	-1,0	0,0	3,3
Muut rahoitusmarkkinavälineet ja talletukset <sup>3)</sup>	7,1	155,4	4,6	4,3	2,9
sisältää korkorahastoja	0,0	0,0	-	-	-
Osakkeet ja osuudet	-325,5	693,9	-46,9	11,8	24,3
Kiinteistösijoitukset <sup>4)</sup>	23,9	324,5	7,4	12,8	8,2
sis. kiinteistörahastoja ja yhteissijoitusyrityksiä	0,3	16,9	1,8	4,0	80,6
<b>Sijoitukset yhteensä</b>	<b>-296,3</b>	<b>1 925,9</b>	<b>-15,4</b>	<b>7,4</b>	<b>10,8</b>
Sijoituslajeille kohdistamattomat tuotot, kulut ja liikekulut	-1,5	1 925,9	-0,1	-0,1	0,0
<b>Sijoitustoiminnan nettotuotto käyvin arvoin</b>	<b>-297,7</b>	<b>1 925,9</b>	<b>-15,5</b>	<b>7,3</b>	<b>10,8</b>

1) Sijoitustoiminnan nettotuotot käyvin arvoin = Raportointikauden lopun ja alun markkina-arvojen muutos - kauden aikana tapahtuneet kassavirrat.  
Kassavirralla tarkoitetaan ostojen / kulujen ja myyntien / tuottojen erotusta.

2) Sitoutunut pääoma = Markkina-arvo raportointikauden alussa + kuukausittain aikapainotetut kassavirrat.

3) Sisältää korkorahastojen tuotot.

4) Sisältää kiinteistösijoituksiin tilastoitavien sijoitusrahastojen ja yhteissijoitusyritysten tuotot.

# Sijoitukset ja sijoitustuotot riskin mukaisesti ryhmiteltynä

31.12.2008	Markkina-arvo M€	Todellinen riskiasema M€	Todellinen riskiasema %	Sitoutuneen pääoman tuotto %	Volatiliteetti %	Modifioitu duraatio
<b>Korkosijoitukset</b>	<b>984,8</b>	<b>984,8</b>	<b>60,0</b>	<b>0,6</b>		
Lainasaamiset	23,8	23,8	1,4	2,0		
Joukkovelkakirjalainat	830,6	830,6	50,6	-0,3	2,2	4,9
Muut rahoitusmarkkinavälineet	130,4	130,4	7,9	4,6		
<b>Osakesijoitukset</b>	<b>284,1</b>	<b>284,1</b>	<b>17,3</b>	<b>-46,9</b>		
Noteeratut osakkeet	192,7	192,7	11,7	-55,3	22,2	
Private equity -sijoitukset	14,5	14,5	0,9	-3,5		
Noteerattomat osakesijoitukset	77,0	77,0	4,7	-2,8		
<b>Kiinteistösijoitukset</b>	<b>355,1</b>	<b>355,1</b>	<b>21,6</b>	<b>7,4</b>		
Suorat kiinteistösijoitukset	309,1	309,1	18,8	7,6		
Kiinteistösijoitusrahastot	45,9	45,9	2,8	1,8		
<b>Muut sijoitukset</b>	<b>17,6</b>	<b>17,6</b>	<b>1,1</b>	<b>-25,1</b>		
Hedge fund -sijoitukset	17,6	17,6	1,1	-25,1	10,7	
<b>Sijoitukset yhteensä</b>	<b>1 641,6</b>	<b>1 641,6</b>	<b>100,0</b>	<b>-15,5</b>	<b>7,1</b>	



## Tulos ja vakavaraisuus



# Tulos

	2008	2007	%
<b>Tuloksen synty, milj. €</b>			
Vakuutusliikkeen tulos	-2,8	11,0	
Sijoitustoiminnan tulos käyvin arvoin	-292,5	51,7	
+ Sijoitustoiminnan nettotuotto käyvin arvoin	-297,0	129,7	
- Vastuuvelan tuottovaatimus	4,5	-78,0	
Hoitokustannustulos	2,5	1,9	
<b>Kokonaistulos</b>	<b>-292,9</b>	<b>64,5</b>	
Kokonaisliikekulut <sup>1)</sup> , milj. €	17,0	15,3	11,3
Vakuutusmaksun hoitokustannusosalla katetut liikekulut, milj. €	13,6	12,5	8,5
% vakuutusmaksun hoitokustannusosista	84,6	86,8	
Henkilöstön lukumäärä keskimäärin	129	125	3,2

1) Ei sisällä lakisääteisiä maksuja.

## Hoitokustannustulos

	2008 M€	2007 M€
Vakuutusmaksun hoitokustannusosat	15,2	13,7
Korvausratkaisuista aiheutuvien liikekulujen kattamiseen käytettävissä olevat maksuosat	0,6	0,5
Muut tuotot	0,3	0,2
<b>Hoitokustannustulo yhteensä</b>	<b>16,1</b>	<b>14,4</b>
Toimintokohtaiset liikekulut <sup>1)</sup>	-13,6	-12,5
Muut kulut	0,0	0,0
<b>Liikekulut yhteensä</b>	<b>-13,6</b>	<b>-12,5</b>
<b>Hoitokustannustulos</b>	<b>2,5</b>	<b>1,9</b>
<b>Liikekulut % hoitokustannustulosta</b>	<b>84,6 %</b>	<b>86,8 %</b>

1) Ilman sijoitustoiminnan ja työkyvyn ylläpitotoiminnan liikekuluja ja lakisääteisiä maksuja.

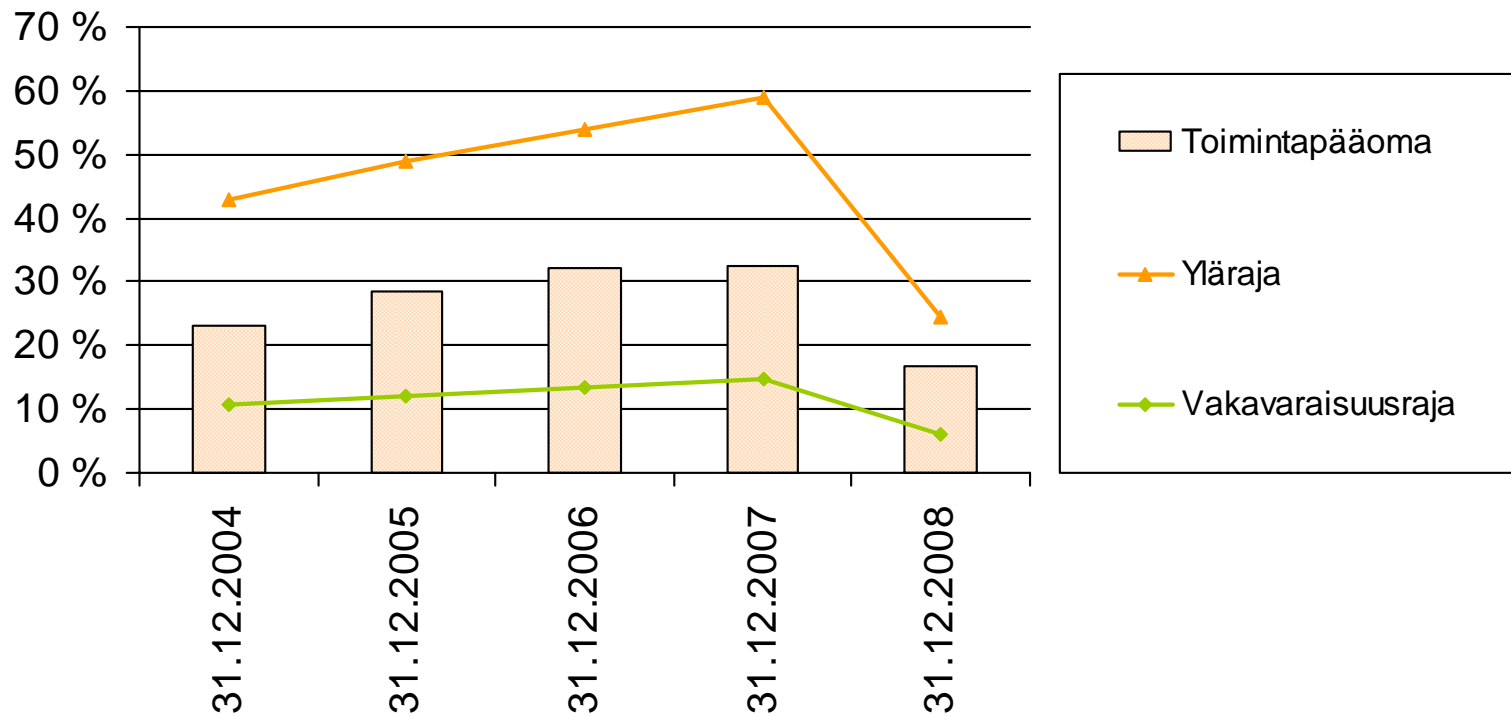
## Vakavaraisuus

	31.12.2008	31.12.2007	%
Vastuvelka, milj. €	1 561,1	1 664,6	-6,2
Toimintapääoma, milj. € <sup>1)</sup>	240,0	476,5	-49,6
% vastuvelasta <sup>2)</sup>	16,7	32,6	
suhteessa vakavaraisuusrajan	2,7	2,2	
Vakavaraisuusraja (% vastuvelasta) <sup>2)</sup>	6,1	14,7	
Tasointuvastuu, milj. €	118,1	123,5	-4,4

1) Vuonna 2008 sisältää tasausvastuusta toimintapääomaan rinnastettavan erän

2) Tasausvastuusta toimintapääomaan rinnastettava osa.

## Vakavaraisuuden kehitys





## Tuloslaskelma ja tase käyvin arvoin



## Tuloslaskelma käyvin arvoin 1.1–31.12.2008

Milj. €	Vakuutus- liike	Sijoitus- toiminta	Hoito- kustannusliike	Yhteensä
Vakuutusmaksutulo	319,3		16,1	335,4
Sijoitustoiminnan nettotuotot käyvin arvoin		-294,0		-294,0
Maksetut korvaukset	-276,8			-276,8
Vastuuvelan muutos <sup>1)</sup>	-43,4	4,5		-38,9
Kokonaisliikekulut	-2,0	-3,0	-13,6	-18,6
<b>Tulos käyvin arvoin</b>	<b>-2,8</b>	<b>-292,5</b>	<b>2,5</b>	<b>-292,9</b>

1) Ennen siirtoa tasoitusvastuuseen ja ositettuun sekä osittamattomaan lisävakuutusvastuihin.

# Tase käyvin arvoin 31.12.2008

Vastaavaa		Vastattavaa	
Milj. €		Milj. €	
Lainasaamiset	23,8	Oma pääoma	19,5
Joukkovelkakirjalainat	830,6	Poistoero	1,6
Muut rahoitusmarkkinavälineet	130,4	Arvostuserät	105,0
Osakkeet ja osuudet	301,8	Osittamaton lisävakuutusvastuu	56,3
Kiinteistösijoitukset	355,1	Toimintapääoman muut erät	-2,5
<b>Sijoitukset yhteensä</b>	<b>1 641,6</b>	<b>Toimintapääoma</b>	<b>240,0</b>
		Tasointuvastuu	118,2
Saamiset	38,8	<b>Vakavaraisuuspääoma</b>	<b>358,2</b>
		Ositettu lisävakuutusvastuu	6,5
Muu omaisuus	29,1	Osakesidonnainen lisävakuutus- vastuu	-56,4
		Varsinainen vastuovelka <sup>1)</sup>	1 376,5
		Muut velat <sup>2)</sup>	24,8
<b>Vastaavaa yhteensä</b>	<b>1 709,6</b>	<b>Vastattavaa yhteensä</b>	<b>1 709,6</b>

1) Vastuovelka ilman lisävakuutusvastuita ja tasointuvastuuta.

2) Sisältää toimintapääomasta vähennetyt taseen ulkopuoliset erät sekä ehdotetun voitonjaon yhteensä 3,3 milj. €.